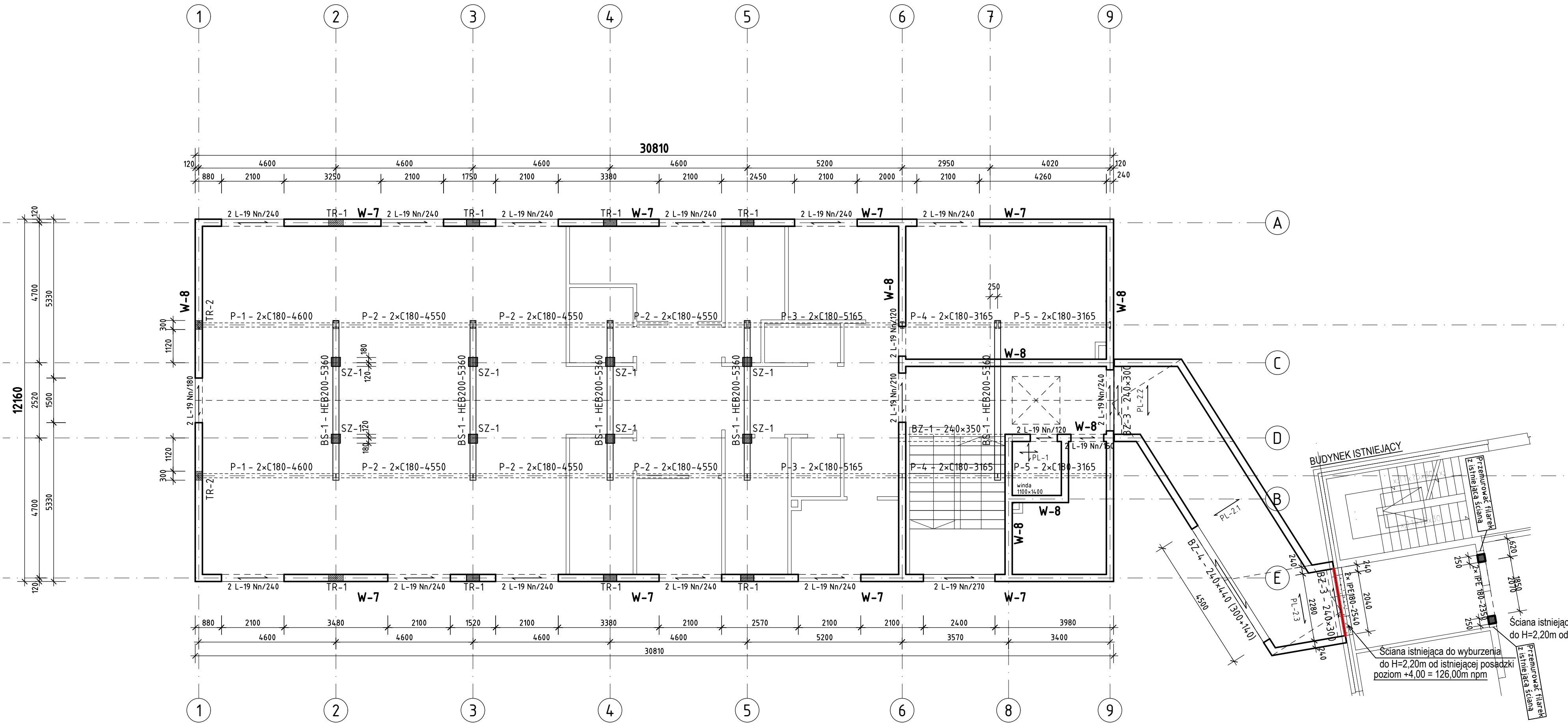


RZUT PIĘTRA - ROZBUDOWA



**UWAGA !**  
ZŁĄCZA PRĘTÓW PODŁUŻNYCH FUNDAMENTÓW I WIENCÓW WYKONAĆ WEDŁUG SCHEMATÓW

UWAGA: Wszystkie wymiary należy sprawdzić na budowie.

INWESTYCJA / PROJECT NAME  
ROZBUDOWA OŚRODKA INTEGRACJI SPOŁECZNEJ - ZAKŁADU PIELEGNACJNO - OPIEKUŃCZEGO  
O NOWY BUDYNEK POŁĄCZONY ŁĄCZNIKIEM Z BUDYNKIEM ISTNIEJĄCYM,  
WRAZ Z BUDOWĄ PARKINGU I NIEZBEDNĄ INFRASTRUKTURĄ TECHNICZNĄ  
ul. Prosta, dz. nr 194/1; 194/3; 194/6 i 88 obręb 21, jednostka ewidencyjna m. Zielona Góra

INWESTOR: OŚRODEK INTEGRACJI SPOŁECZNEJ  
65-001 Zielona Góra, ul. Prosta 47A

BIURO PROJEKTÓW: **LINDSCHULTE**  
POLSKA Sp. z o.o.  
biuro: ul. Ptasia 2b, 65-520 Zielona Góra  
siedziba: ul. Św. Mikołaja 19, 50-128 Wrocław

CZĘŚĆ OBIEKTU / FURANCE BUILDING: BUDYNEK PAWILONU WRAZ Z ŁĄCZNIKIEM [BP]  
RYSUNEK / DRAWING NAME: RZUT PIĘTRA - KONSTRUKCJA  
SKALA: 1:100

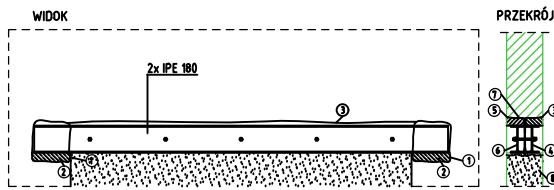
FAZA PROJEKTU / PHASE: PROJEKT TECHNICZNY [PT]  
BRANŻA / DISCIPLINE: KONSTRUKCJA [A]  
FAZA PROJ.: PT  
BRANŻA: K  
CZĘŚĆ: BP  
NUMER: 03  
REWIZJA:

PROJEKTANT DESIGNER	IMIE I NAZWISKO / NAME AND SURNAME	UPRAWNIENIA / LICENCE	PODPIS / SIGNATURE	DATA / DATE
mgr inż. Jerzy Cierpicki		79/89/ZG		05/2021
SPRAWDZAJĄCY CHECKED BY	mgr inż. Andrzej Wegner	5/2001/GW		05/2021

ZESTAWIENIE WIENCÓW		
LP	Nazwa elementu	Liczba metrów
1	W-7	61.8
2	W-8	72.8

ZESTAWIENIE NADPROŻY		
LP	Symbol nadproża	Liczba sztuk
1	L-19 Nn/120	4
2	L-19 Nn/150	2
3	L-19 Nn/180	2
4	L-19 Nn/210	2
5	L-19 Nn/240	24
6	L-19 Nn/270	2

DETAL WYKONANIA NADPROŻA 2 x IPE180  
skala 1:25



- Wykonanie otworów w ścianie istniejącej w miejscach oparcia belek nadproża.
- Wykonanie "poduszki" betonowej.
- Wycięcie brzozy do osadzenia belki stalowej (brzoza na głębokość 12 cm).
- Osiadanie 1 belki IPE 180 i wypełnienie przestrzeni nad belką zaprawą cementową.
- Pełnienie zaprawy wycięcia brzozy po drugiej stronie ściany do osadzenia 2 belki.
- Osiadanie 2 belki, skrośne łożysko belki (łożysko stalowej H12 w odstępach 50 cm).
- Wypełnienie przestrzeni nad belką zaprawą cementową.
- Pełnienie zaprawy wykonanie otworu w ścianie istniejącej (po wykonaniu nadproża).
- Osiadanie nadproża stalowego belki stalowej, odmierzenie i wytyczenie.
- Przebieg dolnej pólki belki stalowej tak dopasować, aby po wytyczeniu uzyskać poziom nadproża określony w dokumentacji architektonicznej (po wytyczeniu 1m-2200mm powyżej lufy posadzki - przed realizacją SPRANDZE).
- NA CZAS WYKONANIA NADPROŻA STALOWEGO - ISTNIEJĄCY STROP ORAZ ŚCIANĘ PONAD WYKONYWANY OTWÓR NALEŻY PODSTĘPIWAĆ!